

緊急特集

2017/7/31時点

誘ってみよう
のぞいてみよう！

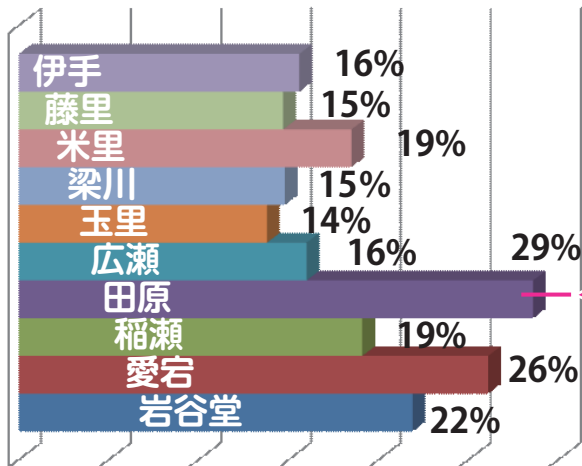
地区別加入者割合を一挙公開だよ

ところで自分の地区はどれだけ入会してる?!

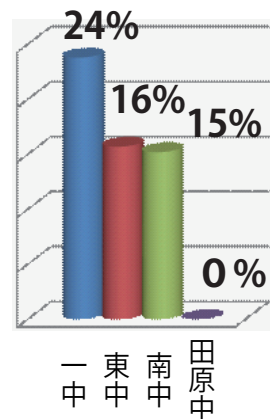
今回新たな試みとして、地区別の加入状況を発表することにしました。
各中学校別、各地域別、男女別のグラフによると、現在加入しているのは92名、加入割合は20%。
これからさらに加入者が増えるのを期待しています!



◎地区別グラフ



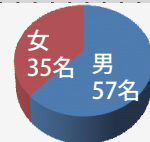
◎中学校別グラフ



江刺以外の出身者の方も2名加入しています!

◎男女別グラフ

このまいくと42歳のときに22名の男性がソロで踊ることに?!



組織部長よりメッセージ

甚句まつりが終わって早3ヶ月、皆さんいかがお過ごしでしょうか?
41歳年代連紀焔会様からの引継ぎも終了し、来年の甚句まつりに向けて動き出しました。今年の甚句まつりにはたくさんの同級生の皆さんにご参加いただきましたが、入会者数を見るとまだまだ少ないのが現実です。すでに入会された方も、まだ迷っている方もこの会報をみたら今一度同級生と連絡をとりあい、入会をご検討していただきますようお願いいたします。
たくさんの同級生で来年1月の総会、そして5月の江刺甚句まつりを迎えられたらサイコーです。皆さん、仕事や家庭等忙しいのは十分承知しております。しかし、この江刺で生まれたからこそ携われる江刺甚句まつりに参加して盛り上げようではありませんか!我ら焔仁会で!!



及川直樹(田原)

◎事務所のご案内



入会のしかた

- 1・役員をつかまえて入会金を預ける
- 2・郵便振替
- 3・メールで問い合わせる

そのほか、払ったかどうか確認する、行事や集まりに参加してみるのもオススメ!待ってるよ

話題満載!カラー写真はホームページで

焔仁会
ホームページ
http://ryoujinkai.com



ホームページでは焔仁会の活動の様子を随時公開しています。会報に掲載していない写真なども掲載しています。ぜひご覧ください。

次回第7号会報は秋が冬だよ!

会員の皆様へ **お願い** 会を運営するにあたり、ホームページや会報などに活動の様子を写真等で掲載します。諸事情により掲載してほしくない場合は、E-Mail : info@ryoujinkai.comまでご連絡ください。